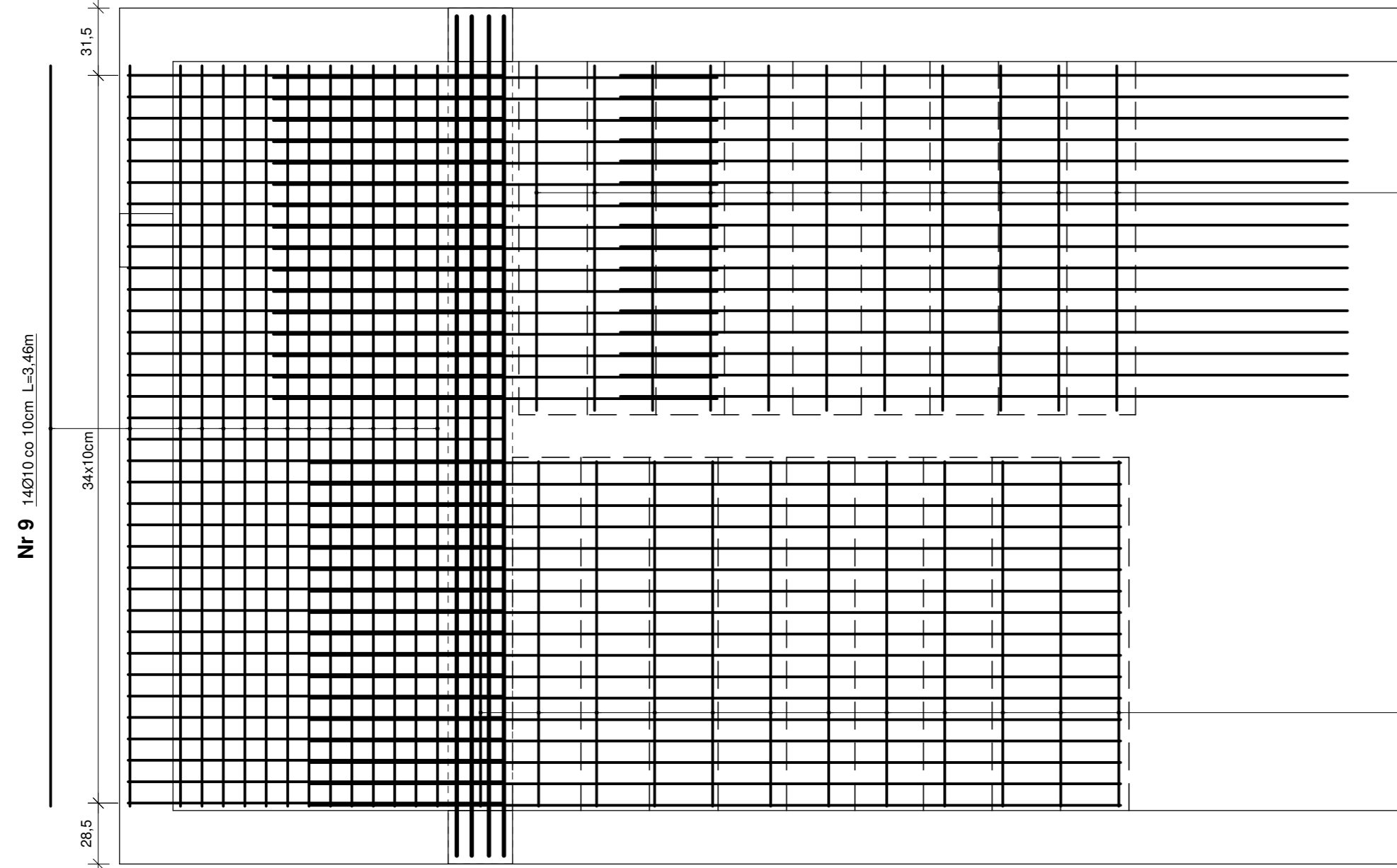


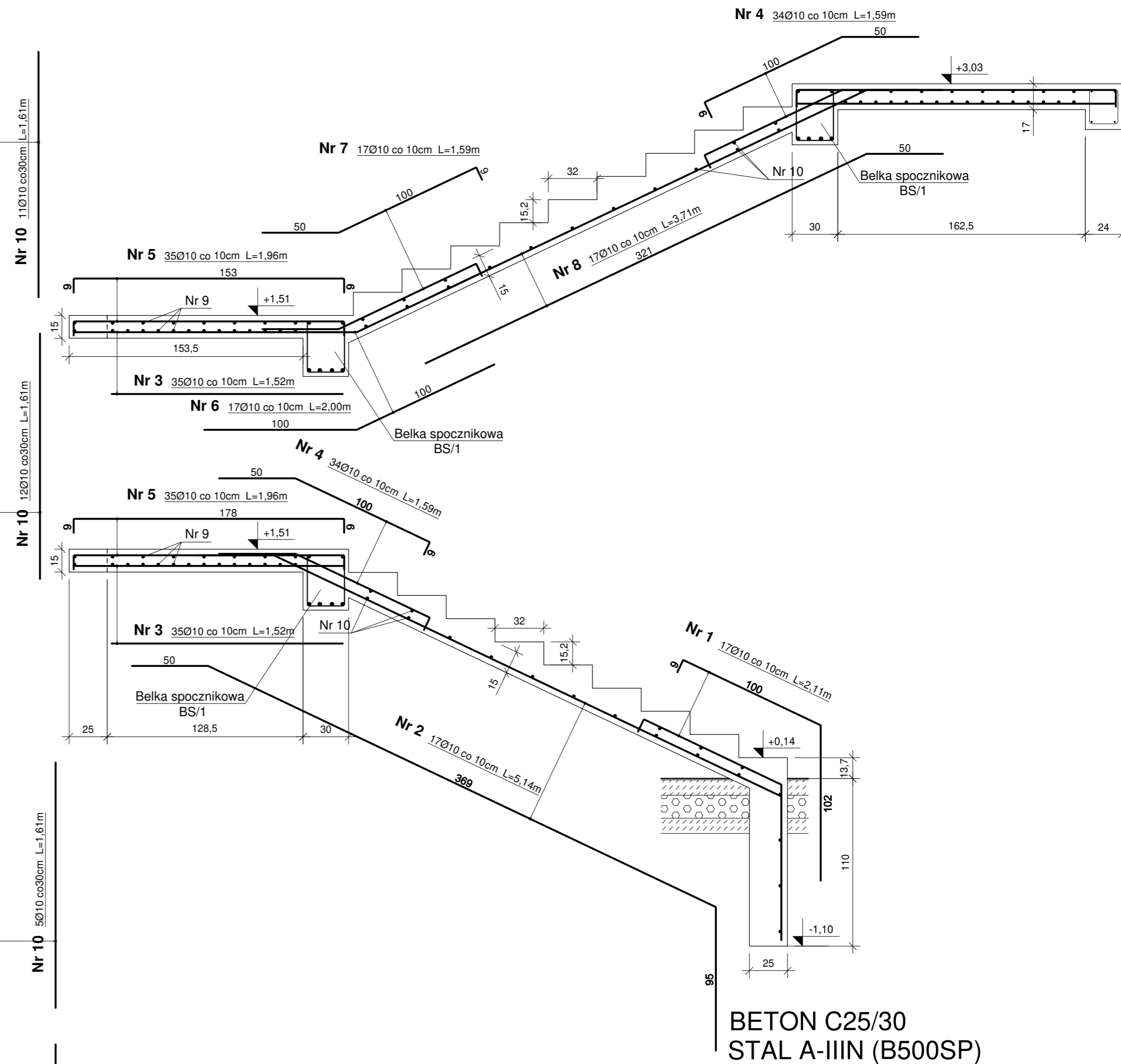
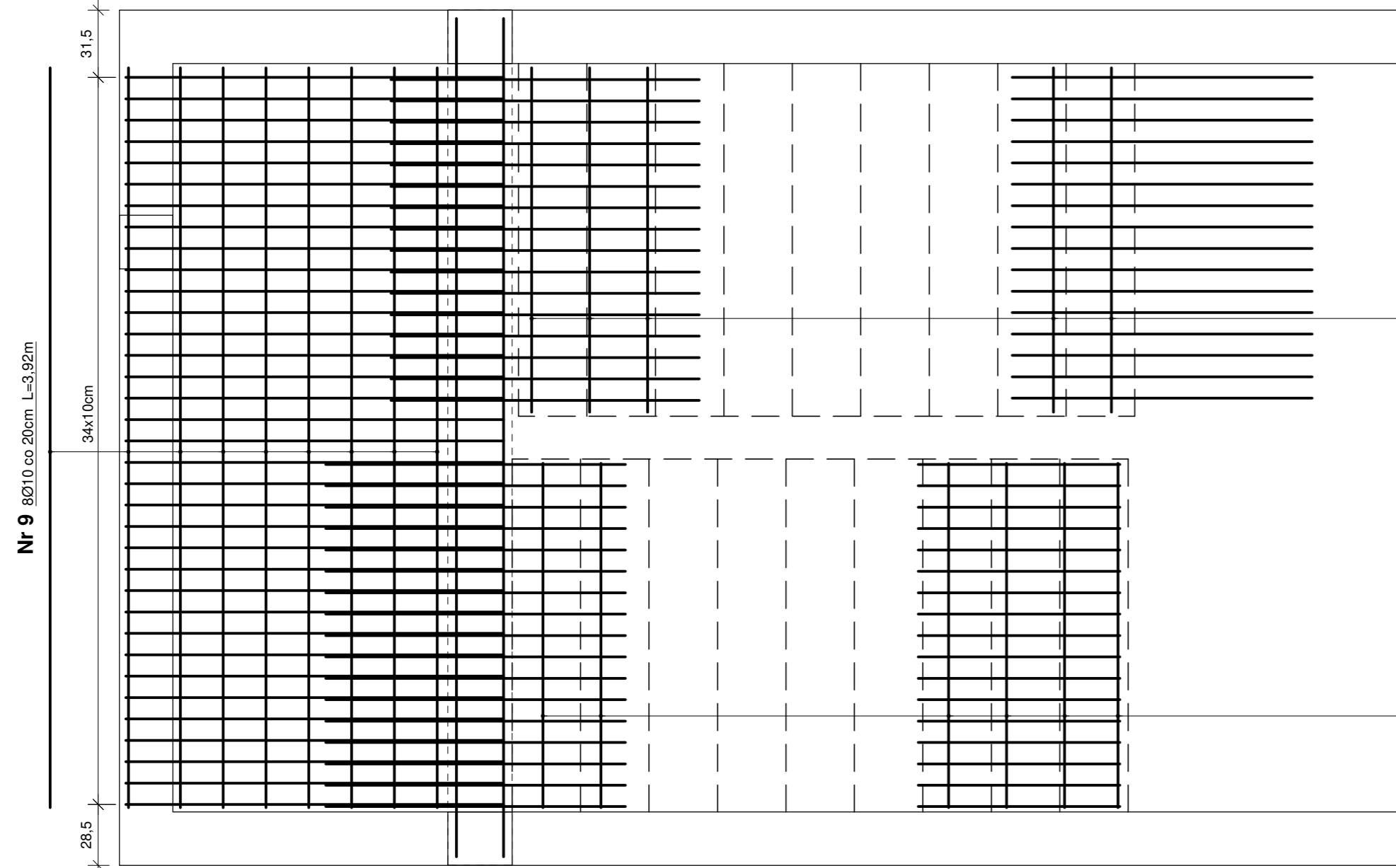
Schody SCH/1/1

skala 1:25

Zbrojenie dołem



Zbrojenie górą



BETON C25/30
STAL A-IIIIN (B500SP)

WYKAZ STALI ZBROJENIOWEJ								
ELEMENTY		PRĘTY ZBROJENIA						
Nazwa	Liczba szt.	Nr pręta	Średnica mm	Długość m	Liczba			
					w 1 elem.	Liczba ogólna	AIIIIN B500SP	
					Ø 8	Ø 10	Ø 16	
SCH/1/1	1	1	10	2,11	17	17	35,87	
		2	10	5,14	17	17	87,38	
		3	10	1,52	35	35	53,20	
		4	10	1,59	34	34	54,06	
		5	10	1,96	35	35	68,60	
		6	10	2,00	17	17	34,00	
		7	10	1,59	17	17	27,03	
		8	10	3,71	17	17	63,07	
		9	10	3,46	22	22	76,12	
		10	10	1,61	35	35	56,35	
Długość ogólna					m	0,00	555,68	0,00
Masa 1m pręta					kg	0,395	0,620	1,580
Masa prętów wg średnic					kg	0,00	344,52	0,00
Masa prętów wg gatunków stali					kg		344,52	
Masa całkowita prętów					kg		344,52	

Ministerstwo Rodziny, Pracy i Polityki Społecznej

Projekt realizowany ze środków Solidarnościowego Funduszu Wsparcia Osób Niepełnosprawnych i powiatu wołomińskiego

KOMBUD RAFAŁ MARCINIAK TEL. 514 908 159, BIURO_KOMBUD@WP.PL

OPRACOWANIE OCHRONIONE PRAWAMI AUTORSKIMI. POWIELANIE LUB WYKORZYSTYWANIE NIETZELNE Z PRZEZNACZENIEM BEZ ZGODY WŁAŚCIELA DOKUMENTACJA JEST ZABRONIONE.

PROJEKT: Przebudowa, rozbudowa, nadbudowa budynku na potrzeby Centrum Opiekuńczo - Mieszkalnego

LOKALIZACJA INWESTYCJI: 05-230 Kobyłka, ul. Poprzeczna 18 dz. nr 160/2, 168/3, 168/4, obręb 35

INWESTOR: Powiat Wołomiński 05-200 Wołomin, ul. Prądzińskiego 3

TYTUL RYSUNKU: SCHODY SCH/1/1

PROJEKTANT: inż. Zbigniew Rybus

SPRACOWUJĄCY: mgr inż. Łukasz Kwiatkowski

UPRAWNIENIA: LOD/2073/PWOK/13

UPRAWNIENIA: LOD/2309/POOK/13

RODZAJ ARKUSZA: A2

DATA: 11.2020R.

ROZMIAR ARKUSZA: K-16

STRONA: 1